



Norsk
Polarinstitut

Store initiativer på horisonten:

RV Kronprins Haakon
Sørishavstokt 2026/27; InSync;
Veien mot IPY



Veien til IPY

- Norges Forskningsråd lede det nasjonale sekretariatet
- Norsk Polarinstitutt opprette og lede en nasjonal IPY komité
- Utforme mandat for sekretariatet og komiteen
- Internasjonalt:
 - Usikker organisering av internasjonalt IPY kontor – avgjøres til høsten en gang.



Det kongelige kunnskapsdepartement
Det kongelige klima- og miljødepartement

Ifølgje liste

Dykkar ref

Vi ber om at Forskningsrådet og Polarinstituttet etablerer ein nasjonal planleggingskomite og leier planlegginga frå hausten 2024 og fram mot 2032, i dialog med ansvarlege departement.

På sikt foreslår vi at Forskningsrådet får ansvar for eit nasjonalt IPY-sekretariat for nasjonal organisering og koordinering, som ved forrige IPY. Forskningsrådet får òg ansvar for handtering av søknadsprossar og tildeling av prosjekt. Vi foreslår vidare at det blir sett ned ein fagleg IPY-komité, sett saman av institusjonar og ressurspersonar med fagleg spisskompetanse, og at den vert leia av Polarinstituttet.

... september 2024

Internasjonale polaråret 2032-2033

... ansvar over norsk territorium og strategiske ...
... slutning til norsk deltaking i det internasjonale polaråret

InSync



Fra hjemmesiden:

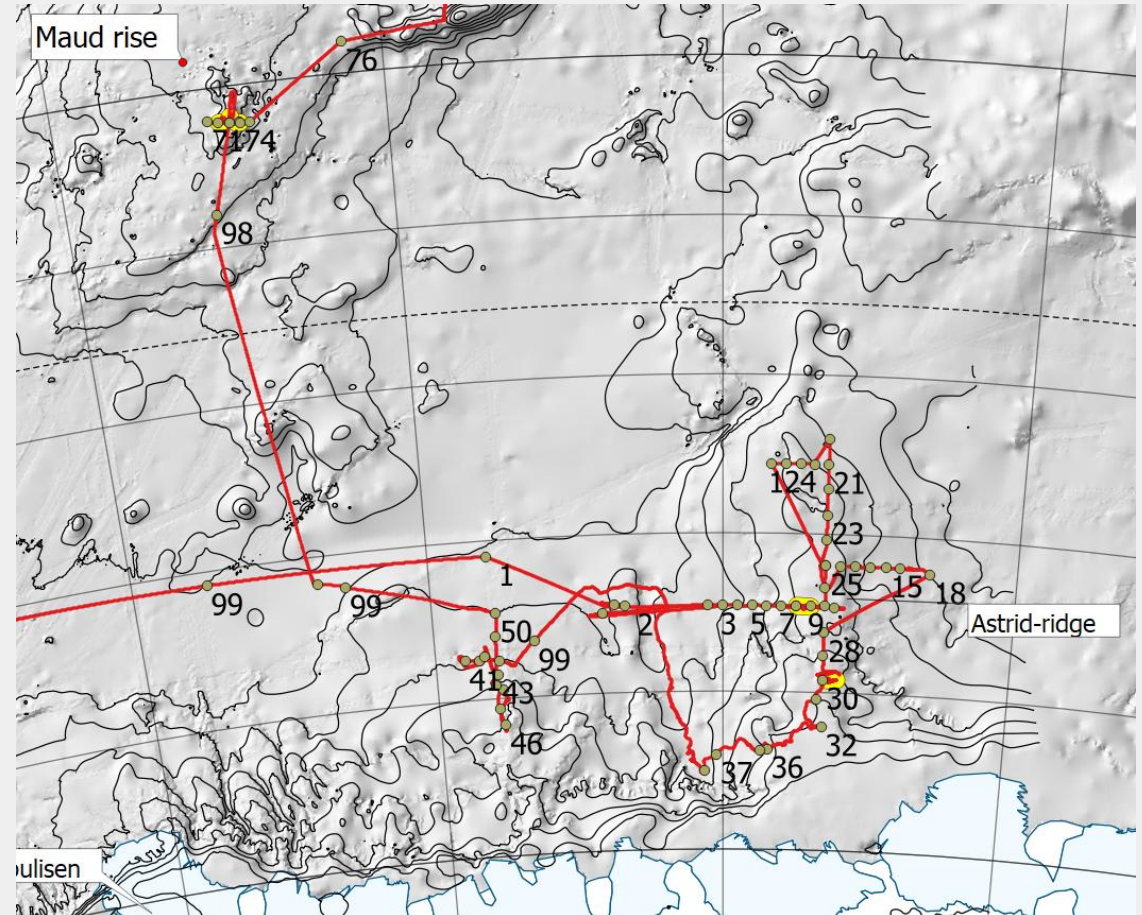
Goals of Antarctica InSync (2027-2030)

- Make detailed scientific observations in Antarctica and the Southern Ocean.
- Help create a complete picture of how ice, ocean, climate, and environment are connected.
- Share data and knowledge to support better decision-making.

Members: South Africa , Argentina, Brazil, Chile, Peru, India, Japan, France, Germany, Italy, Norway, Poland, Portugal, Spain, Sweden, Switzerland, United Kingdom, New Zealand

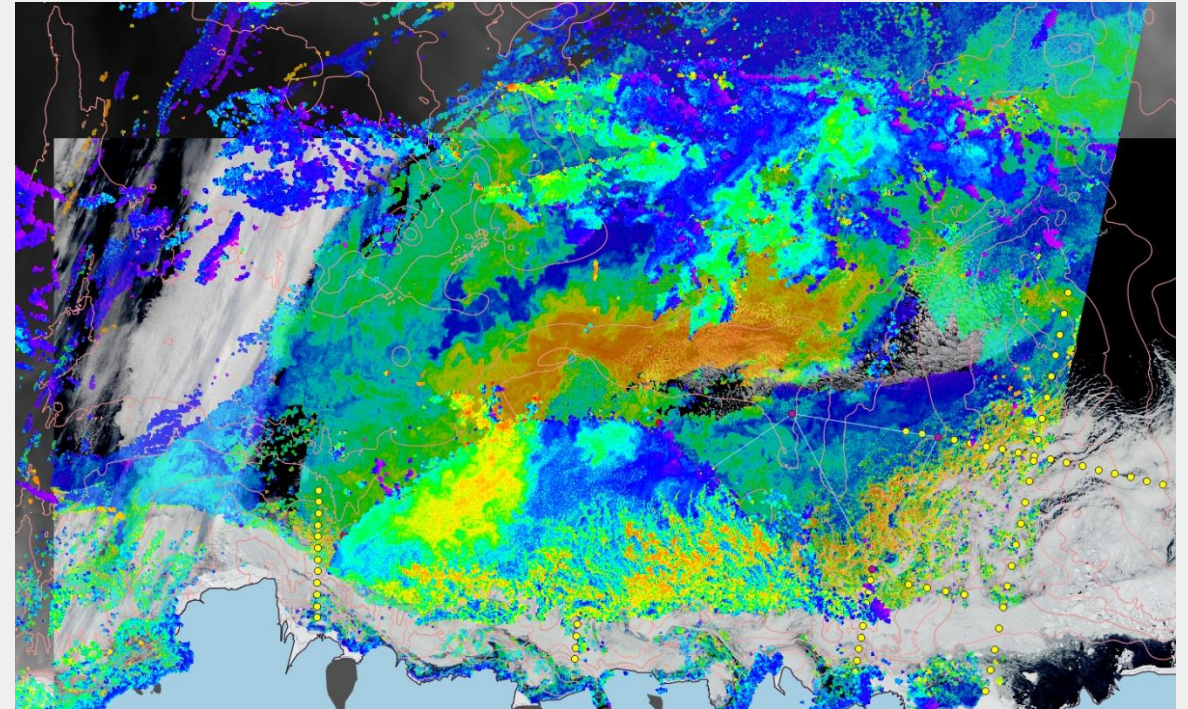
RV Kronprins Haakon til Kong Håkon VII hav

- Fremdeles usikkerhet rundt finansiering.
- Forslag til statsbudsjett 16. oktober
- Forberedelser
 - Møte med interesserte univ. og institutter
 - Internt Norsk Polarinstitutt møte
- Vil følge opp med flere online møter for å forberede toktet.

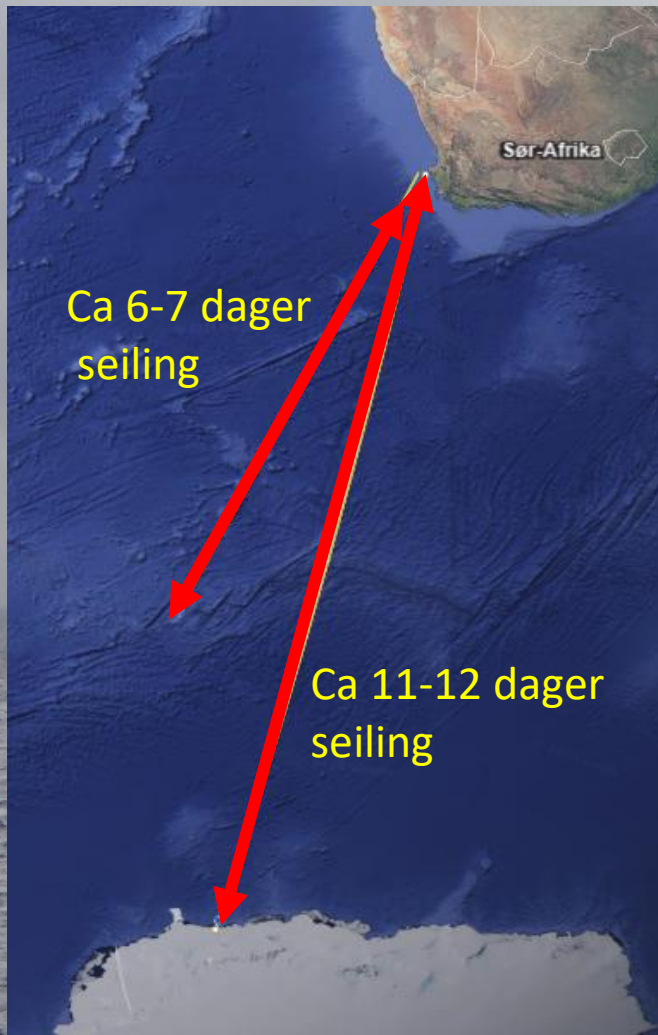


Prosjekter / undersøkelser så langt....

- MPA – forskning og overvåkningsplan, utvfyllende undersøkelser (NP)
- I-CRYME (NP)
- iC3 (UiT, UiB, NP)
- Sokkeldirektoratet m.fl. til NØ av Bouvetøya (SD, UiO, NP)
- Flere prosjekter med interesser og fokus langs iskanten, primært Fimbulisen, Trolltunga og Riiser Larsen-bremmen (og også lenger vestover) (UiB, NORCE,
- Fokus på sokkel/skråning, inkl. sedimentkjerner, seismikk, mv. (UiT)
- Prosjekter med kontinuerlige målinger fra skip, bl.a. atmosfæriske målinger (UiO, NP)
- Interesse for å vurdere mulighetsrom knyttet til transitten ?



Foreløpig tokt plan – to separate tokt



	Tid
Avgang Tromsø -> Cape Town	~1 Desember 2026
Avgang 1. tokt - til DML shelf	~start januar 2027 (~50-56 dager)
Avgang 2. tokt – til Bouvet	~siste del februar (~25 dager)
Avgang Cape Town -> Tromsø	Medio – slutten av mars

Foreløping torkt plan – et tokt



	Tid
Avgang Tromsø -> Cape Town	~1 Desember 2026
Avgang Cape Town - til DML shelf	~start januar 2027 (~43 dager)
Avgang til Bouvet fra shelf område	~medio februar (~25 dager)
Total tokttid	68 dager
Avgang Cape Town -> Tromsø	~medio –mars

Finansiering

- Søker om ekstrabevilgning – får vite om finansiering når foreløpig statsbudsjett foreligger i november 2025.
 - Søkeldirektoratet egen søknad
- To scenario:
 - Får dekket t/r Cape Town
 - instituttene selv må dekke toktutgiftene
 - Samarbeidende prosjekter må betale for deres del av tokt-tiden.
 - Får dekket t/r Cape Town og toktene

